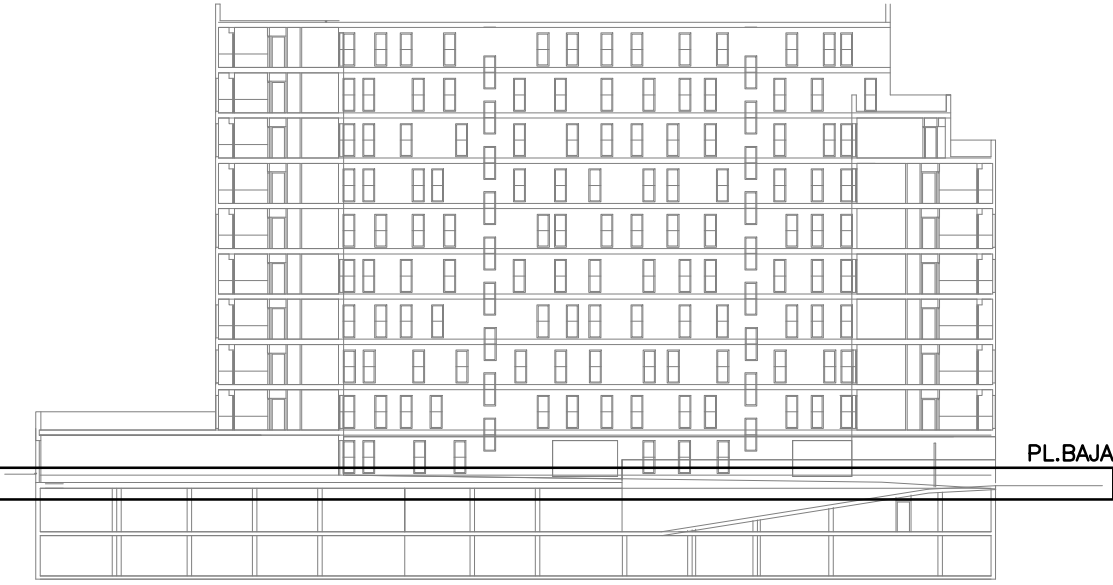
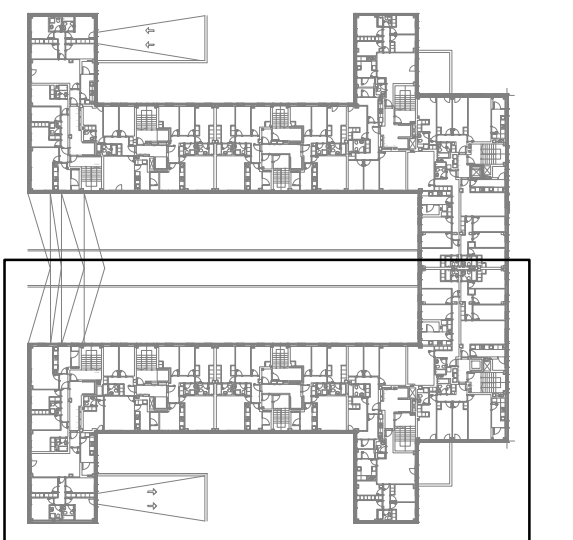


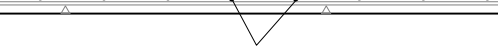

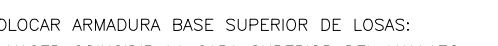

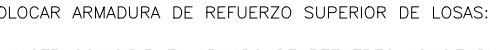
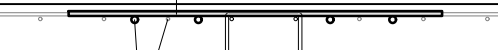
ARMADO BASE LOSAS VER EN PLANTAS ESTRUCTURA  
R.S: REFUERZO SUPERIOR  
R.I: REFUERZO INFERIOR



PORTALES 6 a 10



1.- COLOCAR ARMADURA BASE INFERIOR DE LOSA Y ARMADURA INFERIOR DE REFUERZO:

- 1.- COLOCAR ARMADURA BASE INFERIOR DE LOSA Y ARMADURA DE REFUERZO SUPERIOR DE REFUERZO:
- 
- NO COLOCAR LOS REDONDOS QUE COINCIDAN CON VIGAS O ZUNCHOS DE BORDE PARA EVITAR QUE LOS ESTIBOS MONTEN SOBRE DICHS REDONDOS
- (NOTA: HACER COINCIDIR EL ARMADO DE REFUERZO LONGITUDINAL INFERIOR EN LA MISMA CAPA QUE EL MALLAZO BASE LONGITUDINAL Y HACER COINCIDIR EL ARMADO DE REFUERZO TRANSVERSAL INFERIOR EN LA MISMA CAPA QUE EL MALLAZO BASE TRANSVERSAL)
- 2.- COLOCAR ARMADURA DE VIGAS Y ZUNCHOS DE BORDE:
- 
- HACER COINCIDIR EL ESTIBADO DE LAS VIGA Y ZUNCHOS DE BORDE CON LA CAPA DE LA ARMADURA INFERIOR DE LA LOSA
- 3.- COLOCAR ARMADURA BASE SUPERIOR DE LOSAS:
- 
- HACER COINCIDIR LA CAPA SUPERIOR DEL MALLAZO CON EL ESTIBADO DE LA VIGA O ZUNCHO DE BORDE
- 
- NO COLOCAR LOS REDONDOS EN MALLAZO QUE COINCIDAN CON VIGAS O ZUNCHOS DE BORDE
- 4.- COLOCAR ARMADURA DE REFUERZO SUPERIOR DE LOSAS:
- 
- HACER COINCIDIR EL ARMADO DE REFUERZO LONGITUDINAL EN LA MISMA CAPA QUE EL MALLAZO BASE LONGITUDINAL
- 
- HACER COINCIDIR EL ARMADO DE REFUERZO TRANSVERSAL EN LA MISMA CAPA QUE EL MALLAZO BASE TRANSVERSAL
- 5.- COLOCAR ARMADURA REFUERZO PUNZONAMIENTO (SOLUCIÓN PERNO SOBRE RAILES)
- NOTA 1: EN CASO DE EMPLERAR CRUCETAS COMO REFUERZO DE PUNZONAMIENTO SE EJECUTARAN ANTES DE LA FASE 3 (COLOCAR ARMADURA BASE SUPERIOR DE LOSAS)
- NOTA: EL OBJETIVO DE COLOCACIÓN DESCRITO ES QUE NO SE GENEREN MAS DE 4 CAPAS DE ARMADO EN LA LOSA (2 INFERIORES Y 2 SUPERIORES).

## LOS ARQUITECTOS

ARA VELÁZQUEZ ARIZMENDI

SILVIA MINGARRO CUARTERO

GERMÁN VELÁZQUEZ ARTEAGA

GERMÁN VELÁZQUEZ ARIZMENDI

DANIEL DIEDRICH VALERO

PLANO Nº

EST.08-B.2

ARMADO REFUERZO TRANSVERSAL  
PLANTA BAJA, PORTALES 6 a 10

ESCALA 1:100

MARZO 2024

## PROYECTO EJECUCIÓN

EDIFICIO DE VIVIENDAS VPPA Y  
CONSUMO DE ENERGIA CASI NULO  
PARCELA FR-63 -PAU 4- MOSTOLES  
28938 MOSTOLES (COMUNIDAD DE MADRID)

PROMOTOR

AGENCIA DE VIVIENDA SOCIAL  
CONSEJERIA DE VIVIENDA, TRANSPORTE E INFRAESTRUCTURAS  
COMUNIDAD DE MADRID

INTE ESTUDIO DMDV ARQUITECTOS SLP, VELAZQUEZ MINGARRO SLP  
Y PLENUM INGENIEROS SL

STUDIO DMDV ARQUITECTOS S.L.P.

DANIEL DIEDRICH VALERO

GERMAN VELAZQUEZ ARIZMENDI

PLENUM INGENIEROS S.L.  
MARIANO MARTÍN LECHUGA

INGENIERO COLABORADOR EN CÁLCULO

INGENIERO COLABORADOR EN CALCULO DE ESTRUCTURA.  
EDUARDO OZCOIDI ECHARREN

---

